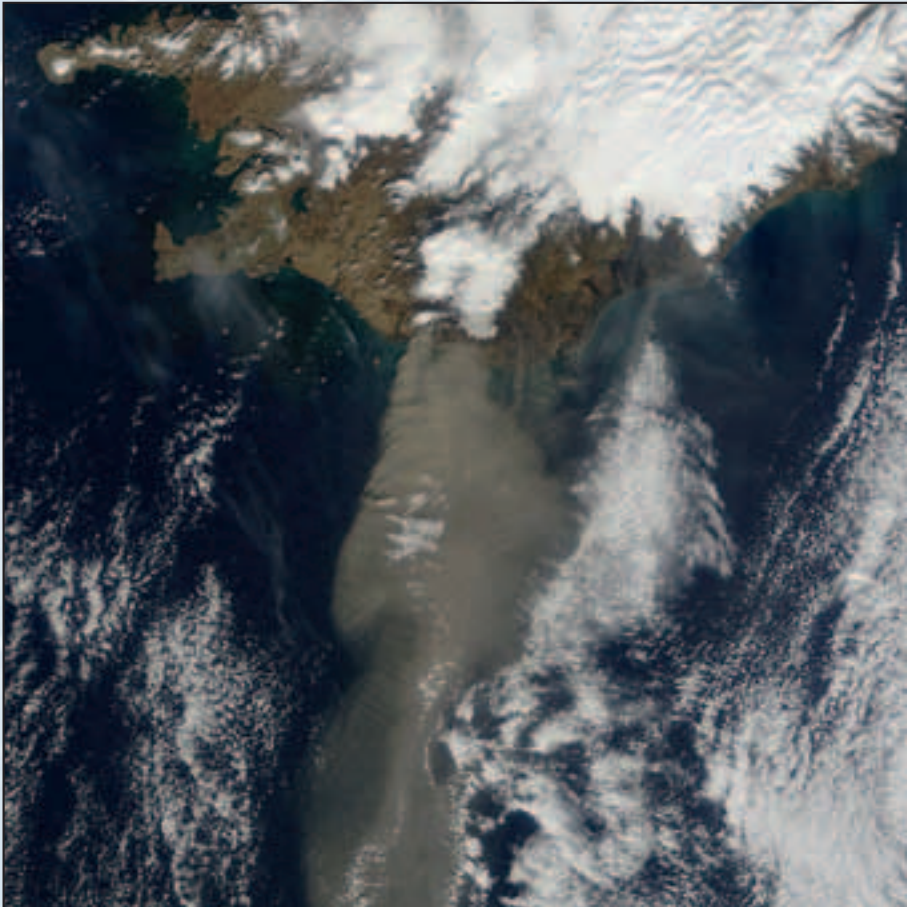


GV

**GEOGRAFSKI
ESTNIK**

2010

82-1



**GEOGRAFSKI VESTNIK
GEOGRAPHICAL BULLETIN
BULLETIN GÉOGRAPHIQUE**



**GEOGRAFSKI VESTNIK
GEOGRAPHICAL BULLETIN
BULLETIN GÉOGRAPHIQUE**

**82-1
2010**



**ZVEZA GEOGRAFOV SLOVENIJE
ASSOCIATION OF SLOVENIAN GEOGRAPHERS
L'ASSOCIATION DES GÉOGRAPHERS SLOVÈNES**

**GEOGRAFSKI VESTNIK
GEOGRAPHICAL BULLETIN
BULLETIN GÉOGRAPHIQUE
82-1
2010**

**ČASOPIS ZA GEOGRAFIJO IN SORODNE VEDE
BULLETIN FOR GEOGRAPHY AND RELATED SCIENCES
BULLETIN POUR GÉOGRAPHIE ET SCIENCES ASSOCIÉES**

LJUBLJANA 2010

ISSN: 0350-3895
COBISS: 3590914
UDC: 91

zgds.zrc-sazu.si/gv.htm (ISSN: 1580-335X)

GEOGRAFSKI VESTNIK – GEOGRAPHICAL BULLETIN

82-1

2010

© Zveza geografov Slovenije 2010

Mednarodni uredniški odbor – International editorial board:

dr. Andrija Bogнар, dr. Matej Gabrovec, dr. Anton Gosar, dr. Andrej Kranjc, dr. Drago Perko,
dr. Ugo Sauro, dr. Ana Vovk Korže, dr. Matija Zorn, dr. Walter Zsilincsar, dr. Jernej Zupančič

Urednik – Editor: dr. Drago Perko

Upravnik – Managing editor: dr. Matija Zorn

Naslov – Address: Geografski inštitut Antona Melika ZRC SAZU,
Gosposka ulica 13, SI – 1000 Ljubljana, Slovenija

Izdajatelj in založnik: Zveza geografov Slovenije

Za izdajatelja: dr. Matej Gabrovec

Računalniški prelom: SYNCOMP d. o. o.

Tisk: SYNCOMP d. o. o.

Sofinancer: Javna agencija za knjigo

Publikacija je vključena tudi v: CGP (Current geographical publications), Geobase (Elsevier indexed journals), GeoRef (Database of bibliographic information in geosciences), OCLC (Online computer library center), RLG (Research libraries group citation resources database)

Naslovnica: Oblak pepela iz islandskega ognjenika Eyjafjallajökull se je dvigal v ozračje in širil na jugovzhod proti Evropi, kjer je več tednov ogrožal zračni promet. Slika je 19. aprila 2010 posnel satelit Terra. Avtor: NASA.

Front page: A cloud of ash from the the Icelandic Eyjafjallajökull Volcano was rising into the atmosphere and extending to the southeast towards Europe. The air traffic has been endangered for several weeks. This image was taken by the Terra satellite on 19th April 2010. Authtor: NASA.

VSEBINA – CONTENTS

RAZPRAVE – PAPERS

Uroš Stepišnik, Manja Žebre, Jure Tičar, Matej Lipar, Mateja Ferk, Blaž Kodelja, Ivan Klemenčič	
Obseg pleistocenske poledenitve na Lovčenu v Črni gori	9
<i>The extent of Pleistocene glaciation of Lovćen in Montenegro</i>	21
Matjaž Geršič	
Pionirske rastlinske vrste in sukcesija na prodiščih	23
<i>Pioneer plant species and succession on point bars</i>	34
Vladimir Korošec	
Demografski razvoj Haloz po letu 1991 in možnosti regionalnega razvoja	37
<i>Demographical opportunities of Haloze after 1991 and possibilities of regional development</i>	53
Gregor Balazič	
Geografske dimenzije zaposlovanja tujcev v Sloveniji po vstopu v Evropsko unijo	55
<i>Geographic dimensions of foreign labour in Slovenia since its accession to the European Union</i>	69

RAZGLEDI – REVIEWS

Dušan Plut	
Znanstveni in metodološki okoljski izzivi geografije 21. stoletja	73
<i>Scientific-related and methodological environmental challenges to 21st century geography</i>	83

METODE – METHODS

Benjamin Štular	
Jožefinski vojaški zemljevid kot vir za preučevanje preteklih pokrajin	85
<i>Josephine military map (1763–1787) as a source for a study of past landscapes</i>	95
Jani Kozina	
Modeliranje prostorske dostopnosti do postajališč javnega potniškega prometa v Ljubljani	97
<i>Modelling spatial accessibility to public transport stops in Ljubljana</i>	106

KNJIŽEVNOST – LITERATURE

Drago Perko, Matija Zorn (urednika): Geografski informacijski sistemi v Sloveniji 2009–2010, GIS v Sloveniji 10 (Matija Zorn)	109
Matija Zorn, Blaž Komac, Miha Pavšek, Polona Pagon (uredniki): Od razumevanja do upravljanja, Naravne nesreče 1 (Rok Ciglič)	113
Igor Jurinčič: Nosilna zmogljivost Slovenske Istre za turizem (Drago Perko)	115
Andrej Bandelj, Samo Pahor, Aldo Rupel: Tržaško in Goriško, Vodniki Ljubljanskega geografskega društva, Evropa, 8 (Katarina Polajnar Horvat)	116
Acta geographica Slovenica/Geografski zbornik 50-1 (Matija Zorn)	118

KRONIKA – CRONICLE

Tretja delavnica mednarodnega projekta »CapHaz-Net« o ranljivosti družbe zaradi naravnih nesreč in dojemanju ogroženosti zaradi naravnih nesreč (Matija Zorn, Blaž Komac)	123
Strokovne podlage v regionalnem in prostorskem planiranju: geografski pogledi (Simon Kušar)	125
Idrija gostila prvi dogodek Alpskega mesta leta 2011 (Janez Nared)	127
10. srečanje Delovne skupine za eksonime pri Izvedenski skupini Organizacije združenih narodov za zemljepisna imena (Milan Orožen Adamič)	127
‘Vmesna konferenca’ <i>Midterm Conference</i> mednarodnega projekta ClimAlpTour (Primož Pipan)	128
Četrta delavnica mednarodnega projekta »CapHaz-Net« o komuniciranju ob naravnih nesrečah in o izobraževanju o naravnih nesrečah (Blaž Komac, Matija Zorn)	129

ZBOROVANJA – MEETINGS

2. mednarodni simpozij »Živeti s pokrajino« (Andrej Kranjc) 133

POROČILA – REPORTS

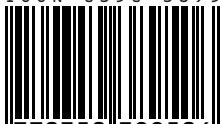
Geografski inštitut Antona Melika ZRC SAZU v letu 2009 (Drago Perko) 137

NAVODILA – INSTRUCTIONS

Navodila avtorjem za pripravo člankov v Geografskem vestniku (Drago Perko) 145

	RAZPRAVE – PAPERS	
Uroš Stepišnik, Manja Žebre, Jure Tičar, Matej Lipar, Mateja Ferk, Blaž Kodelja, Ivan Klemenčič Matjaž Geršič	Obseg pleistocenske poledenitve na Lovčenu v Črni gori <i>The extent of Pleistocene glaciation of Lovčen in Montenegro</i>	9 21
Vladimir Korošec	Pionirske rastlinske vrste in sukcesija na prodiščih <i>Pioneer plant species and succession on point bars</i>	23 34
Gregor Balažič	Demografski razvoj Halož po letu 1991 in možnosti regionalnega razvoja <i>Demographical opportunities of Haloze after 1991 and possibilities of regional development</i>	37 53
	Geografske dimenzije zaposlovanja tujcev v Sloveniji po vstopu v Evropsko unijo <i>Geographic dimensions of foreign labour in Slovenia since its accession to the European Union</i>	55 69
	RAZGLEDI – REVIEWS	
Dušan Plut	Znanstveni in metodološki okoljski izzivi geografije 21. stoletja <i>Scientific-related and methodological environmental challenges to 21st century geography</i>	73 83
	METODE – METHODS	
Benjamin Štular	Jožefinski vojaški zemljevid kot vir za preučevanje preteklih pokrajin <i>Josephine military map (1763–1787) as a source for a study of past landscapes</i>	85 95
Jani Kozina	Modeliranje prostorske dostopnosti do postajališč javnega potniškega prometa v Ljubljani <i>Modelling spatial accessibility to public transport stops in Ljubljana</i>	97 106
	KNJIŽEVNOST – LITERATURE	109
	KRONIKA – CRONICLE	123
	ZBOROVANJA – MEETINGS	133
	POROČILA – REPORTS	137
	NAVODILA – INSTRUCTIONS	145

ISSN 0350-3895



9 770350 389506